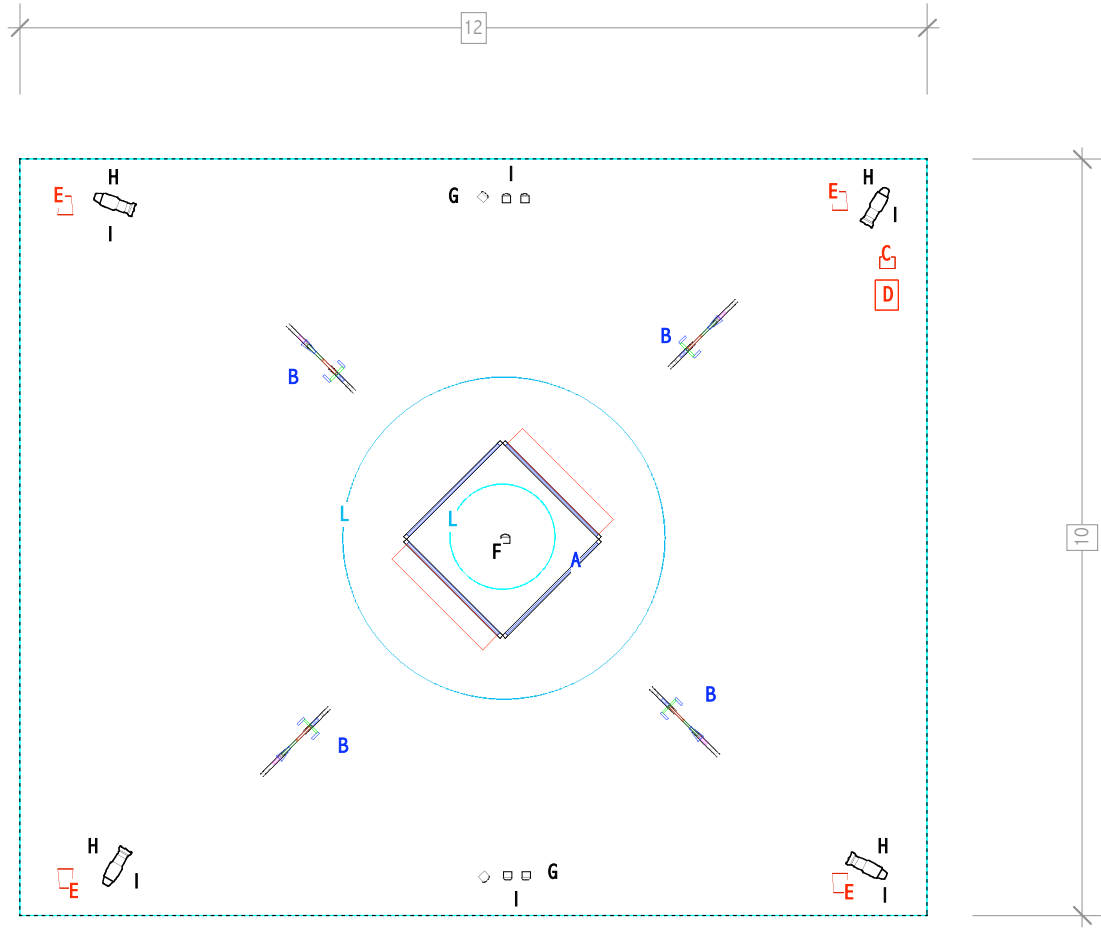
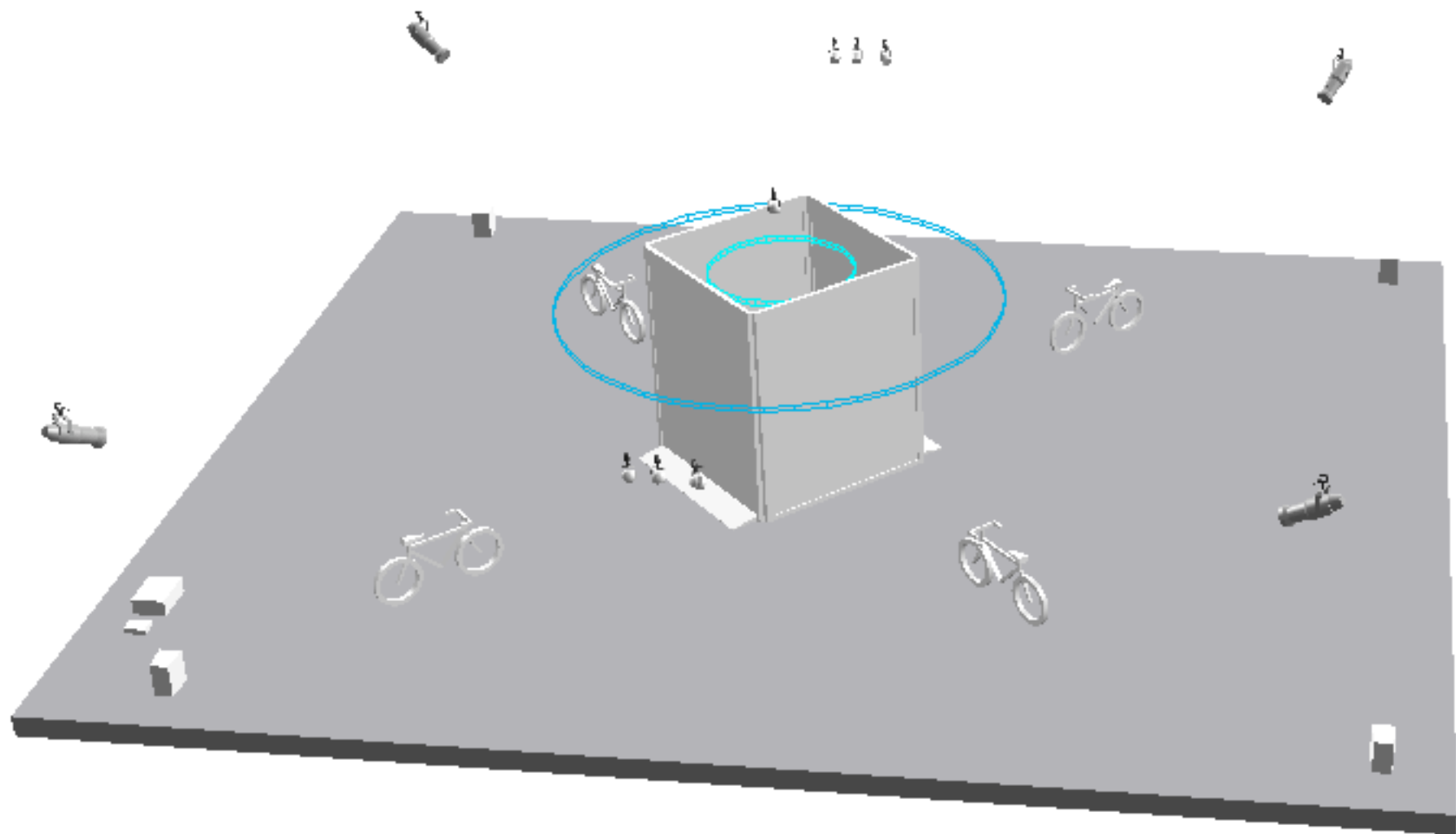


STANZA 1
Il vento che canta/corre nel cielo

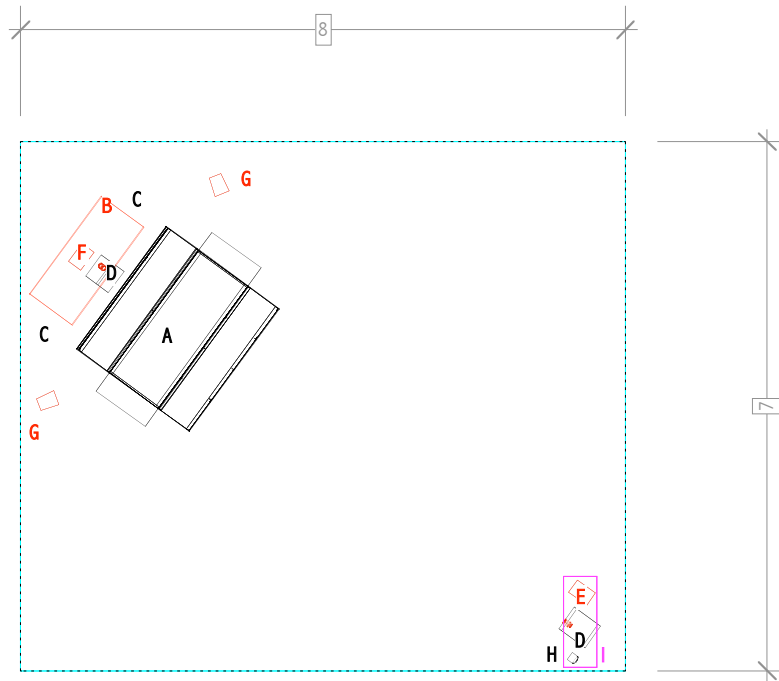
- A - modulo Aria
- B - biciclette-ventilatori
- C - lettore DVD
- D - amplificatore
- E - cassa
- F - luci: alogena
- G - luci: piccoli par
- H - luci: sagomatori
- I - eventuali piantane
- L - luogo piume sospese

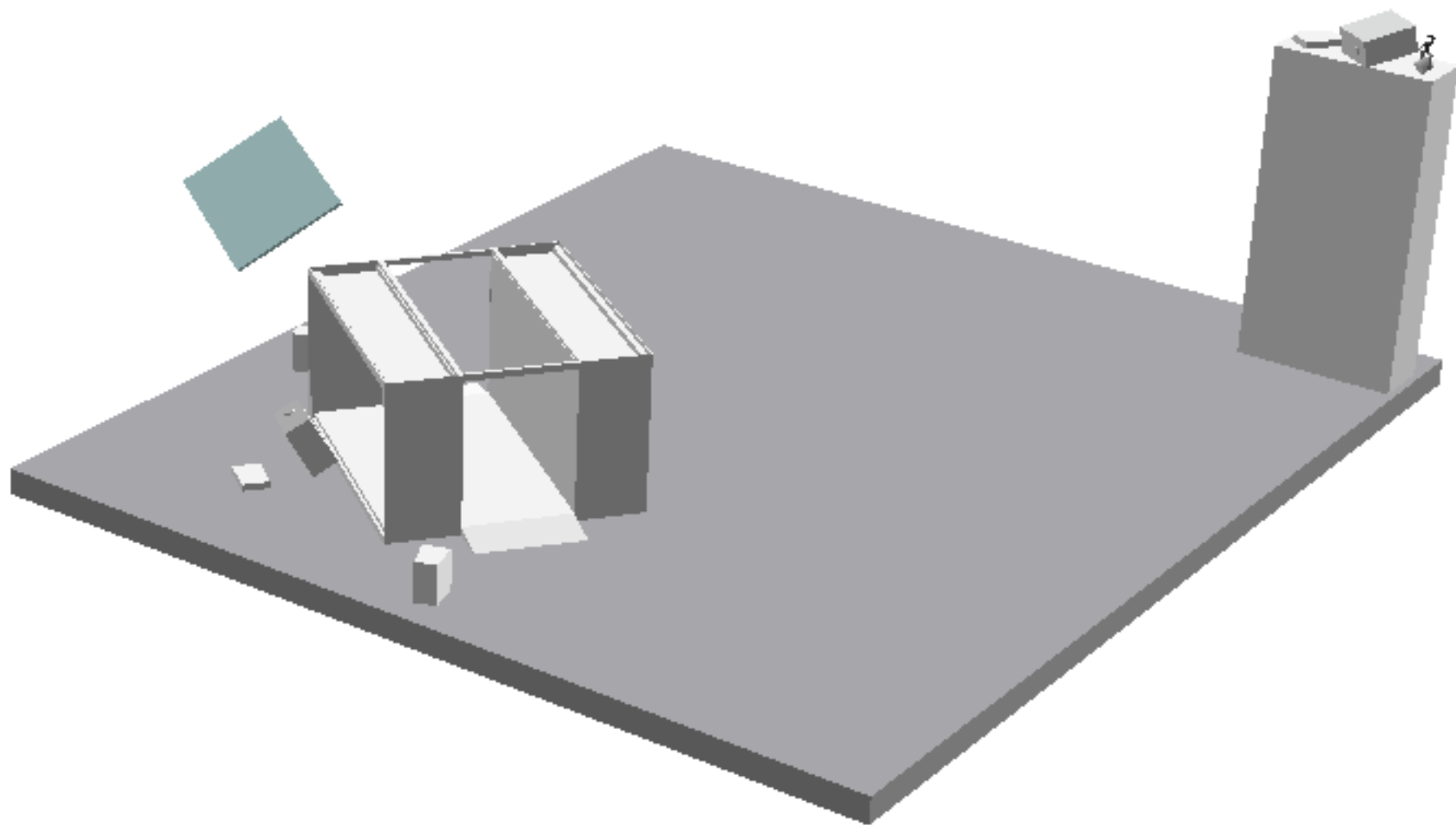




STANZA 2
Lo specchio di Alice

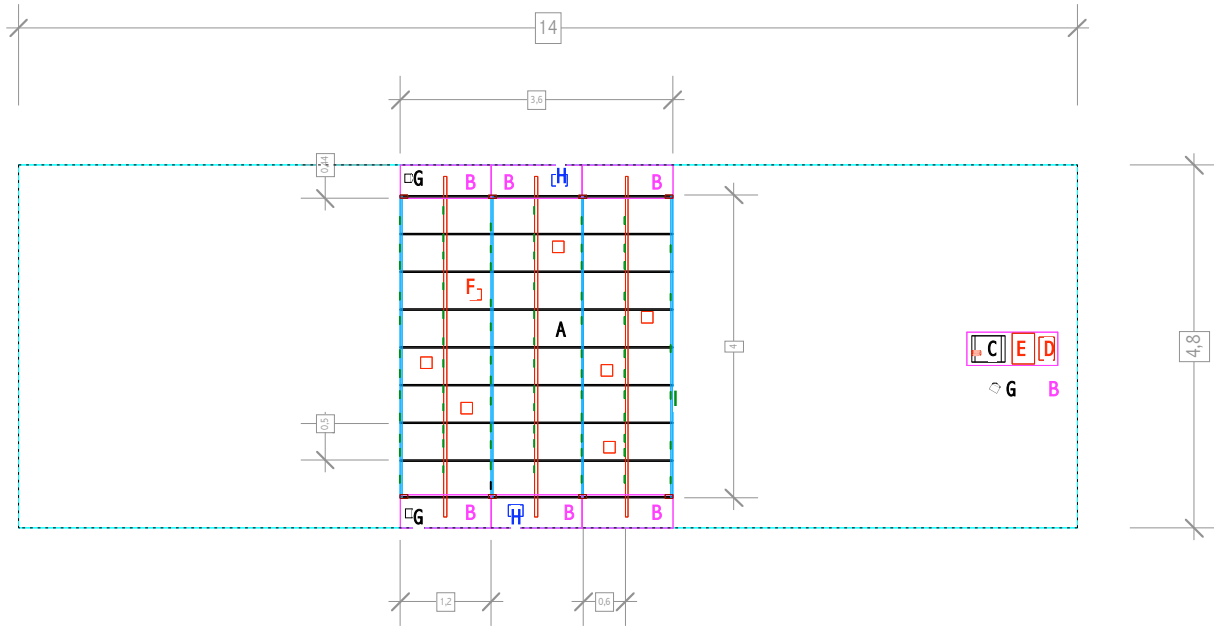
- A - modulo Alice
- B - specchio sospeso
- C - piantane manfrotto eventuali
- D - videoproiettore
- E - lettore DVD
- F - amplificatore
- G - cassa
- H - luce: piccolo par
- I - box eventuale di sostegno

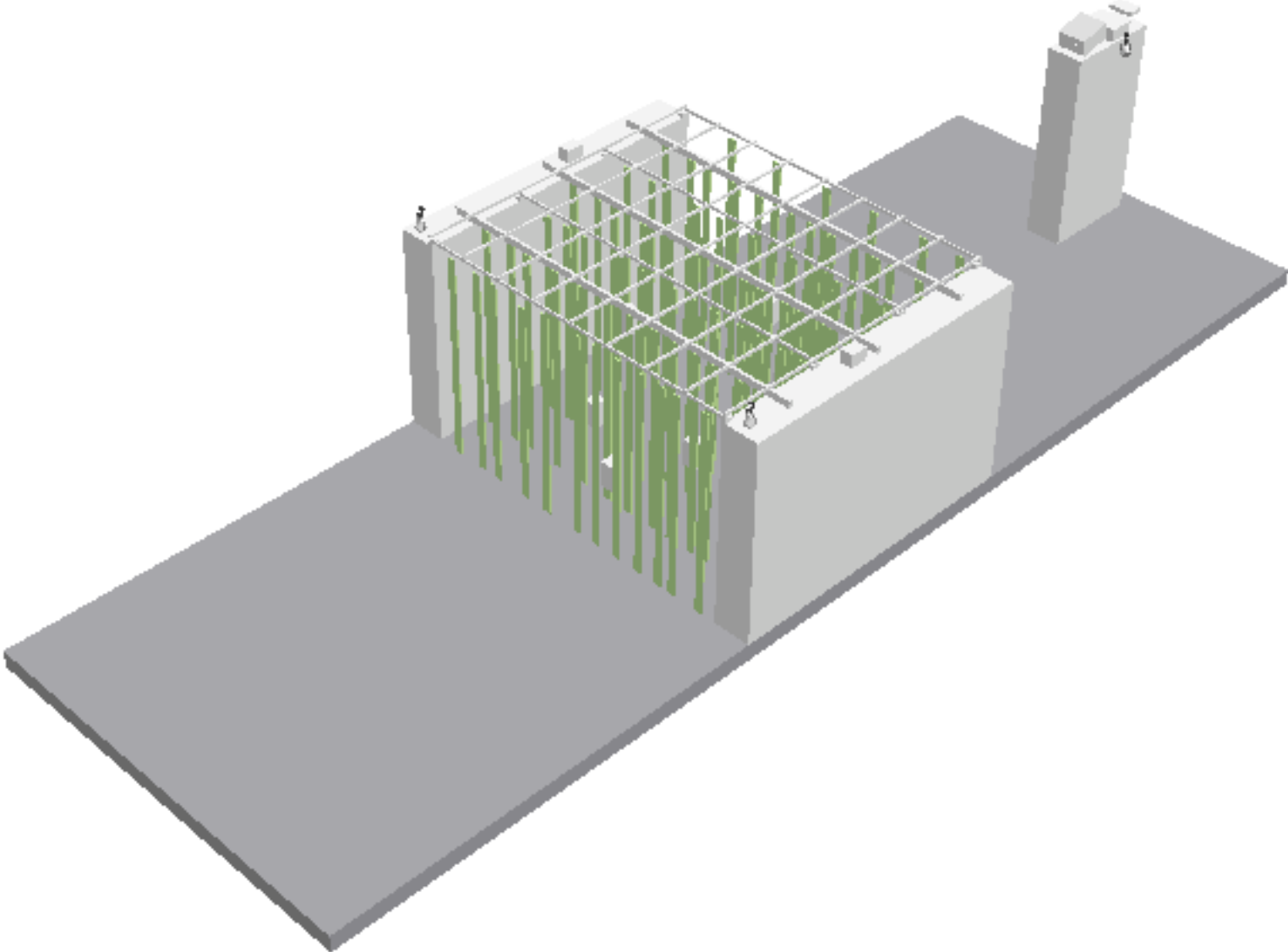




STANZA 3
Il bosco fantastico

- A - griglia sospesa
- B - box di sostegno eventuali
- C - videoproiettore
- D - lettore DVD
- E - amplificatore
- F - uscite audio
- G - luci: piccoli par
- H - box luci fibre ottiche
- I - strisce cartene





STANZA 4
Gli occhi che ascoltano l'acqua

- A - specchi a terra 3x2 m
- B - vaschette plexiglas
- C - microfoni in vaschette
- D - specchio convesso a parete
- E - pareti o schermi di carta
- F - amplificatore
- G - mix effetti audio
- H - cassa
- I - luci: piccoli par sospesi
- L - luci: sagomatori
- M - eventuali piantane
- N - tappeto danza
- O - piccoli teli spugna
- P - box di sostegno eventuali

