

DRAMMATICO VEGETALE

# ALICE attraverso lo specchio

## scheda tecnica • informativa

### INFORMAZIONI TECNICHE

**montaggio** 5 ore (6 ore se lo spazio è disagiata)

**smontaggio** 2 ore

**misure minime di palcoscenico**

spazio larghezza 10 m. – profondit  8 m. – altezza min. 4,5 m.

**sala** oscurata

**personale** per lo spettacolo di servizio

**graticcio** attrezzato, comunicare se non   agevole

**inquadratura** italiana nera

**dotazioni elettriche** carico luce minimo 15 KW morsettiera R.S.T.+N+ terra oppure 4 prese 380v x 32A postazione

**regia** posizionata a fondo sala o sopraelevata munita di allaccio elettrico

**misure per la proiezione** 5x3,75 (4:3)

**referente tecnico** Alessandro (Pippo) Bonoli, t. 338 3368741, superpippo1975@libero.it

### CONTATTI ORGANIZZATIVI

William Rossano info@drammaticovegetale.com

Sara Maioli organizzazione@drammaticovegetale.com

Teatro Rasi, via di Roma 39, 48121 Ravenna, t. 0544 36239, diretto t. 0544 32149

www.drammaticovegetale.com

### CONTRATTO

**Ravenna Teatro** soc. coop. Centro di Produzione Teatrale, via di Roma, 39 - 48121 Ravenna

Partita iva e Codice Fiscale 01180140392, Codice univoco USAL8PV

Rappresentante legale Luigi Dadina

**SIAE** permesso generale di Ravenna Teatro soc. coop.

**codice opera** 879746A *Alice attraverso lo specchio*

**autori** Ezio Antonelli, Pietro Fenati, Elvira Mascanzoni

**produzione** Ravenna Teatro

**musiche** Luciano Titi, titolo *Alice*, durata 55 minuti

**border  on line** scrivere a Alessandro (Pippo) Bonoli, t. 338 3368741, superpippo1975@libero.it

**enpals** verr  inviata via mail qualche giorno prima della data dello spettacolo

**video** <https://youtu.be/o-JRQsyZy3c>

**foto** scaricabili dal sito Drammatico Vegetale

### ALTRE INFO

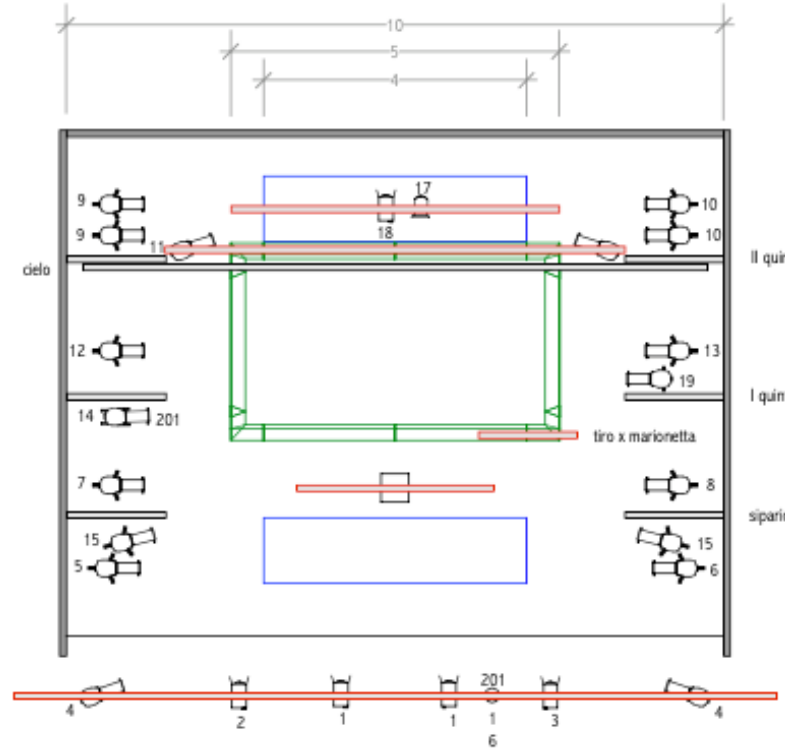
**tecnica utilizzata** teatro d'attore e di figura con videoproiezioni

**fascia d'et ** da 4 a 10 anni

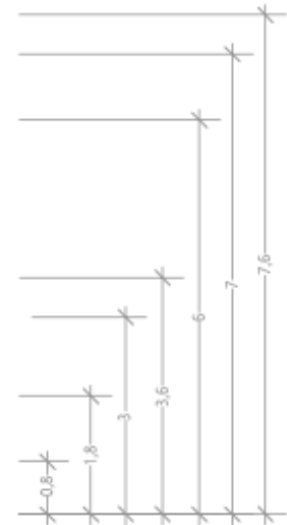
**durata dello spettacolo** 55 minuti

**compagnia** composta da 4 attori e 2 tecnici

ALICE ATTRAVERSO LO SPECCHIO  
DRAMMATICO VEGETALE



- praticabili
- specchio (pvc) 4x5 m. - inclinato 45°
- americane luci
- camera nera
- cielo e quinte



- super lucciola
- etc 750 piedistallo
- par
- etc 750 cavalletto
- pc 1KW
- etc 750 cav 50 cm
- video proiettore sospeso

